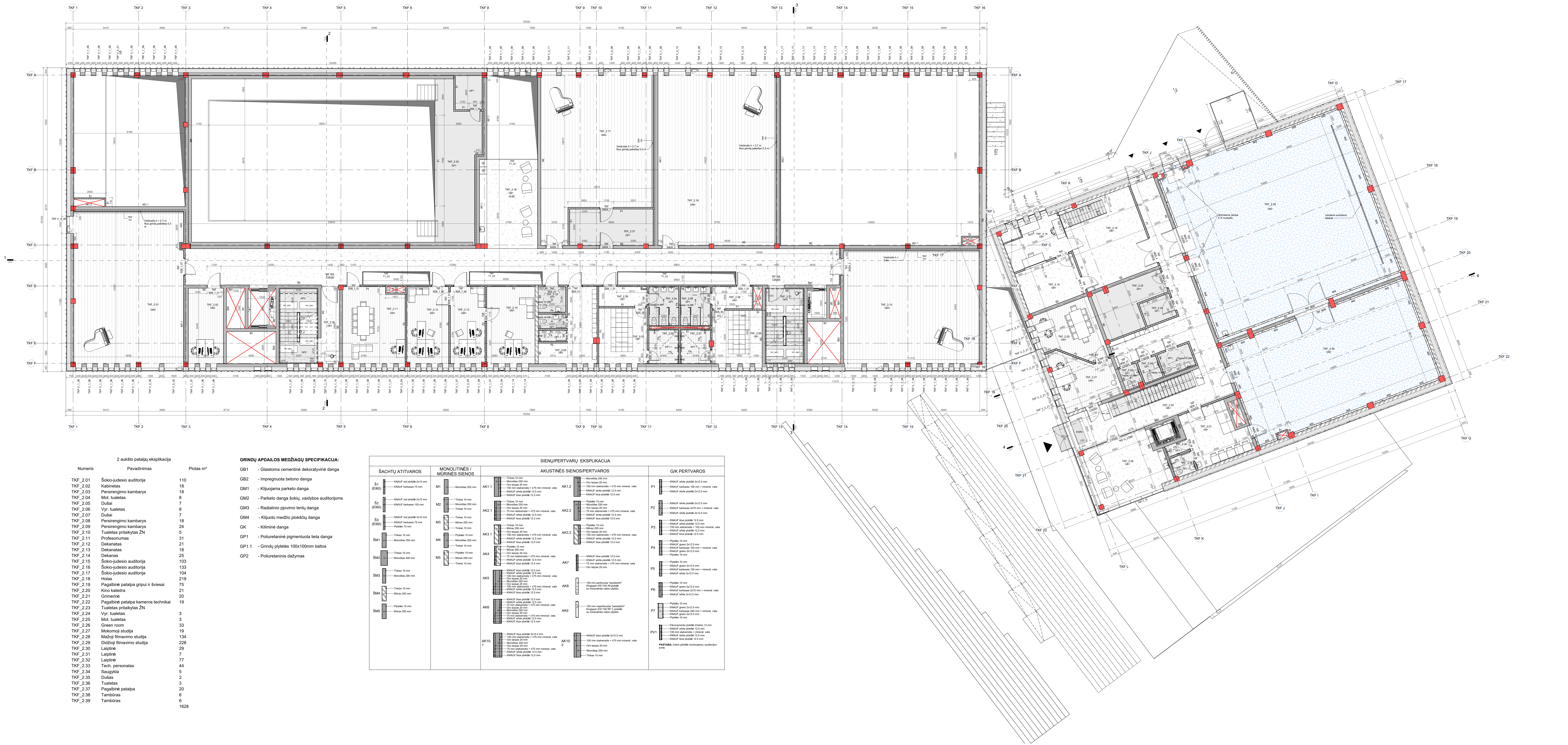


GRINDŲ APDAILOS MEDŽIAGŲ SPECIFIKACIJA:

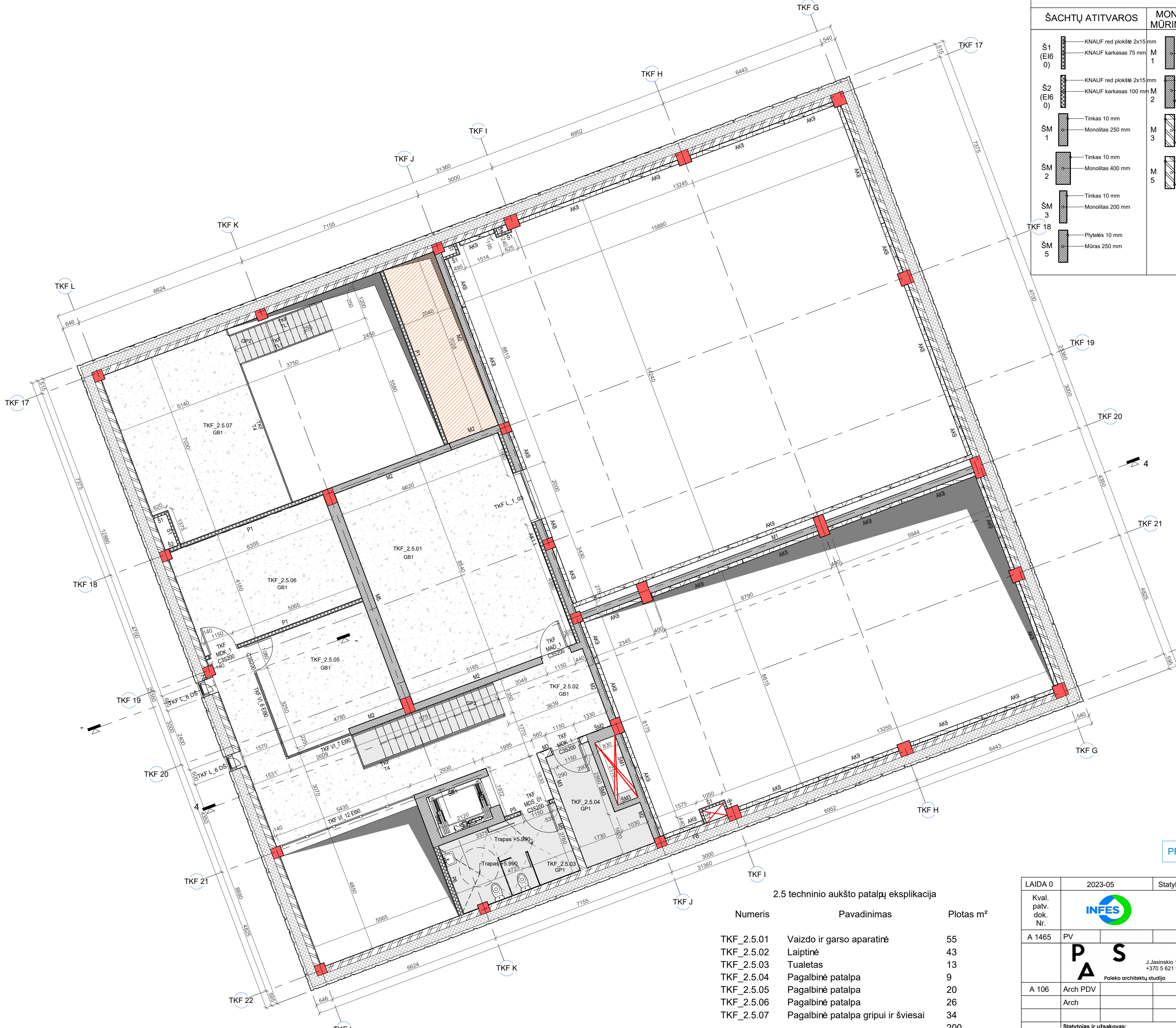
GB1	- Glasloma cementinė dekoratyvinė dangsa
GB2	- Imgruota betono dangsa
GM1	- Klijuojama parketo dangsa
GM2	- Parketo dangsa šokių, vaidybos auditorijoms
GM3	- Radialinio pjūvio lentų dangsa
GM4	- Klijuojama medžio plokščių dangsa
GK	- Kiliminė dangsa
GP1	- Poliuretaninė pigmentuota lieta dangsa
GP1.1	- Grindų plytelės 100x100mm baltos
GP2	- Grindų įdėjimas dažymas



2 aukšto patalpų eksplicacija		
Numeras	Pavadinimas	Plotas m²
TKF 2.01	Sėdimoji auditorija	110
TKF 2.02	Kabinetas	18
TKF 2.03	Persirengimo kambarys	18
TKF 2.04	Mot. tualetas	8
TKF 2.05	Duša	7
TKF 2.06	Vyr. tualetas	8
TKF 2.07	Duša	7
TKF 2.08	Persirengimo kambarys	18
TKF 2.09	Persirengimo kambarys	24
TKF 2.10	Tualetas priekinės ZN	5
TKF 2.11	Profesoriumas	31
TKF 2.12	Dekoras	21
TKF 2.13	Dekoras	18
TKF 2.14	Dekoras	25
TKF 2.15	Sėdimoji auditorija	103
TKF 2.16	Sėdimoji auditorija	133
TKF 2.17	Sėdimoji auditorija	104
TKF 2.18	Koridorius	219
TKF 2.19	Pagalbė patalpa grupai ir šviesai	75
TKF 2.20	Kino kabinas	21
TKF 2.21	Grindinė	20
TKF 2.22	Pagalbė patalpa kameros technikai	19
TKF 2.23	Tualetas priekinės ZN	3
TKF 2.24	Vyr. tualetas	3
TKF 2.25	Mot. tualetas	3
TKF 2.26	Green room	33
TKF 2.27	Kokoroni studija	19
TKF 2.28	Mažoji filmavimo studija	134
TKF 2.29	Didžioji filmavimo studija	228
TKF 2.30	Lapinė	29
TKF 2.31	Lapinė	7
TKF 2.32	Lapinė	77
TKF 2.33	Tech. personalas	44
TKF 2.34	Saugykla	5
TKF 2.35	Duša	2
TKF 2.36	Tualetas	3
TKF 2.37	Pagalbė patalpa	20
TKF 2.38	Tambūras	6
TKF 2.39	Tambūras	6

GRINDŲ APDALOS MEDŽIAGŲ SPECIFIKACIJA:	
GB1	- Glazūruota cementinė dekoratyvinė danga
GB2	- Impregnuota betono danga
GM1	- Klijujama parketo danga
GM2	- Parketo danga šokių, vaktybos auditorijoms
GM3	- Radialinio pjūvio lentų danga
GM4	- Klijuota medžio plokštų danga
GK	- Kiliminė danga
GP1	- Polietileninė pigmentuota lieta danga
GP1.1	- Grindų plytelės 100x100mm baltos
GP2	- Polietileninis dažymas

SIENŲ/PERTVARŲ EKSPLIKACIJA			
SAČIŲ ATTIVAROS	MONOLITINĖS / MURINĖS SIENOS	AKUSTINĖS SIENOS/PERTVAROS	GK PERTVAROS
SA1 (E)SA1	• Pertvara 345 mm • Maksimalus 200 mm	AK1.1 • Pertvara 12 mm • Maksimalus 200 mm • 100 mm atstovėms + 175 mm mineralinė vata • 100 mm atstovėms + 17	



SIENŲ/PERTVARŲ EKSPLIKACIJA			
ŠACHTŲ ATITVAROS	MONOLITINĖS / MŪRINĖS SIENOS	AKUSTINĖS SIENOS/PERTVAROS	G/K PERTVAROS
Š1 (Ei6 0) KNAUF red plokštė 2x15 mm KNAUF karkasas 75 mm	M 1 Monolitas 250 mm	AK1. 1 Tinkas 10 mm Monolitas 250 mm Oro tarpas 20 mm 100 mm statramstis + ≥75 mm mineralinė vata KNAUF white plokštė 12.5 mm KNAUF blue plokštė 12.5 mm	P 1 KNAUF white plokštė 2x12.5 mm KNAUF karkasas 100 mm KNAUF white plokštė 2x12.5 mm
Š2 (Ei6 0) KNAUF red plokštė 2x15 mm KNAUF karkasas 100 mm	M 2 Tinkas 10 mm Monolitas 250 mm	AK7 Tinkas 10 mm Mūras 250 mm Tinkas 10 mm	P 5 Plytelės 10 mm KNAUF green 2x12.5 mm KNAUF karkasas 100 mm KNAUF white 2x12.5 mm
ŠM 1 Tinkas 10 mm Monolitas 250 mm	M 3 Tinkas 10 mm Mūras 250 mm Tinkas 10 mm	AK8 150 mm perforuota "sandwich" Kingspan KS1150 RF C plokštė su mineralinės vatos užpildu	P 6 Plytelės 10 mm KNAUF green 2x12.5 mm KNAUF karkasas 2x75 mm KNAUF white 2x12.5 mm
ŠM 2 Tinkas 10 mm Monolitas 400 mm	M 5 Plytelės 10 mm Mūras 250 mm Tinkas 10 mm		
ŠM 3 Tinkas 10 mm Monolitas 200 mm			
ŠM 5 Plytelės 10 mm Mūras 250 mm			



GRINDŲ APDAILOS MEDŽIAGŲ SPECIFIKACIJA:

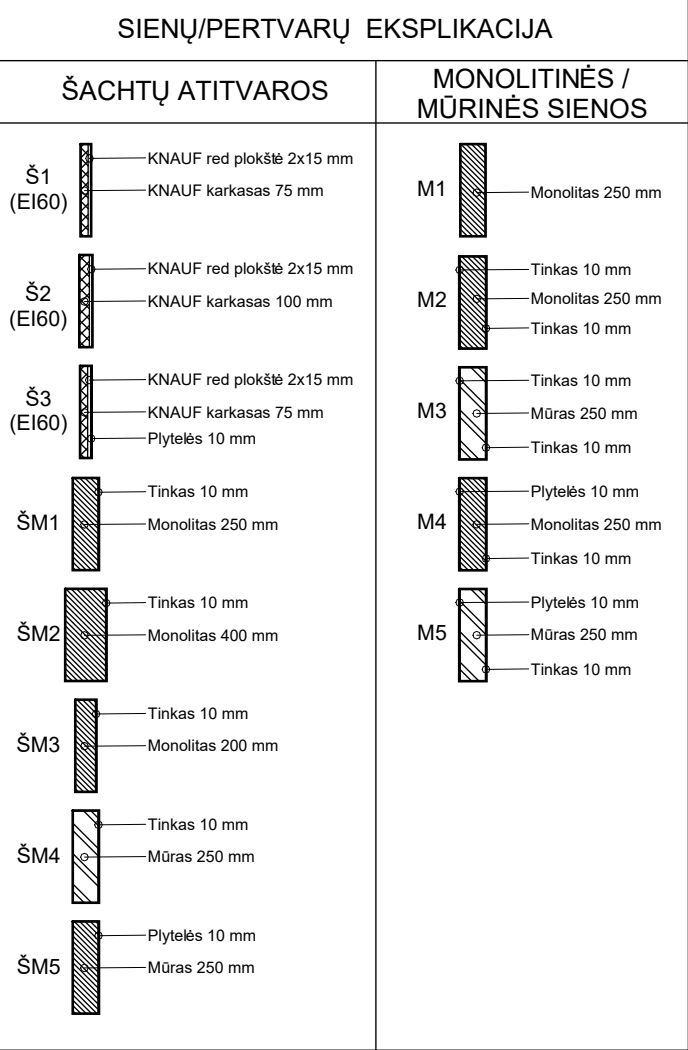
- GB1 - Glaistoma cementinė dekoratyvinė danga
- GB2 - Impregnuota betono danga
- GM1 - Klijuojama parketo danga
- GM2 - Parketo danga šokių, vaidybos auditorijoms
- GM3 - Radialinio pjovimo lentų danga
- GM4 - Klijuoto medžio plokščių danga
- GK - Kiliminė danga
- GP1 - Poliuretaninė pigmentuota lieta danga
- GP1.1 - Grindų plytelės 100x100mm baltos
- GP2 - Poliuretaninis dažymas

PRITARIU STATYTI

2.5 techninio aukšto patalpų eksplikacija



Numeris	Pavadinimas	Plotas m²
TKF_2.5.01	Vaizdo ir garso aparatinė	55
TKF_2.5.02	Laiptinė	43
TKF_2.5.03	Tualetas	13
TKF_2.5.04	Pagalbinė patalpa	9
TKF_2.5.05	Pagalbinė patalpa	20
TKF_2.5.06	Pagalbinė patalpa	26
TKF_2.5.07	Pagalbinė patalpa gripui ir šviesai	34
		200

Laida 0	2023-05		Statybai		Statinio projekto pavadinimas: Lietuvos muzikos ir teatro akademijos studijų miestelio Olandų g. 21A, Vilniuje, statybos projektas			
Kval. patv. dok. Nr.			Žirmūnų g. 27, Vilnius, LT-09105 Tel.: (85) 2313209 Fax.: (85) 2107687 www.infes.lt					
A 1465	PV			2023-05				
		J.Jasineiko 14A-13, Vilnius +370 5 621 9035 www.palekas.lt info@palekas.lt		Statinio numeris pavadinimas: Teatro ir kino fakultetas 01-02				
A 106	Arch PDV			2023-05	Dokumento pavadinimas: TKF 2.5 techninio aukšto planas		As indicated	LAIDA 0
	Arch			2023-05	Dokumento žymuo: IN243 - TKF-DP-SA-B-04			
LT	Statytojas ir užsakovas: VšĮ „Lietuvos muzikos ir teatro akademija“						LAPAS 1	LAPŲ 1



GB1	- Glaistoma cementinė dekoratyvinė danga
GB2	- Impregnuota betono danga
GM1	- Klijuojama parketo danga
GM2	- Parketo danga šokių, vaidybos auditorijoms
GM3	- Radialinio pjūvio lentų danga
GM4	- Klijuota medžio plokščių danga
GK	- Kiliminė danga
GP1	- Poliuretaninė pigmentuota lieta danga
GP1.1	- Grindų plytelės 100x100mm baltos
GP2	- Poliuretaninis dažymas

Numeris	Pavadinimas	Plotas m²
TKF_-1.01	Vaidybos katedros sandėlis	258
TKF_-1.02	Laiptinė	10
TKF_-1.03	Ventiliatorinė	85
TKF_-1.04	Vandentekio įvado patalpa	36
TKF_-1.05	Šilumos įvado patalpa	46
TKF_-1.06	EL. skydinė	15
TKF_-1.07	Ryšių įvado patalpa	15
TKF_-1.08	Laiptinė	19
TKF_-1.09	Ventiliatorinė	87
TKF_-1.10	Holas	38
TKF_-1.11	Holas	26
TKF_-1.12	Koridorius	44
TKF_-1.13	Pagalbinė patalpa	22
TKF_-1.14	Techninis koridorius	
TKF_-1.15	Elektros įvado patalpa	15
		715

LAIDA 0	2023-05		Statybai					
	Kvalif. patv. dok. Nr.	 Žeml. g. 27. Varėna, LT-09105 Tel.: (+370) 312009 Fax: (+370) 2107687 www.infes.lt		Statinio projekto pavadinimas: Lietuvos muzikų ir teatro akademijos studijų miestelio Ozulio g. 21A, Vilniuje, statybos projektas				
A 1465	PV			2023-05	Statinio numeris pavadinimas: Teatro ir kino fakultetas 01-02			
	 J. Jasinskio 14A/13, Vilnius +370 5 621 9035 www.poleksia.lt info@poleksia.lt							
A 106	Arch PDV	Poleksia architektų studija		2023-05	Dokumentu pavadinimas: TKF - 1 techninio aukšto planas			
	Arch			2023-05	Dokumentu žymuo: IN243 - TKF-DP-SA-B-01			
LT	Statybos ir užsakovas: VšĮ „Lietuvos muzikų ir teatro akademija“				As indicated LAPAS LAPŲ 1 1			